

# HUTIRA CCW KU 集装箱净水系统

## 水晶般纯净的水

该简便的供水方案可被广泛应用于:



### 家用

- 缺乏优质饮用水的地区
- 饮用水供应昂贵的地区

### 军队

- 军事野战医院
- 军事基地
- 军事训练
- 部署维和行动

### 工业

- 工业厂房
- 矿业

### 人道主义援助和 紧急情况

- 难民营
- 和平行动

### 泳池

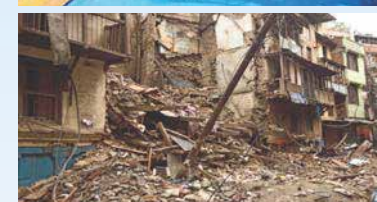
- 宾馆泳池
- 水上乐园

### 受自然灾害影响 的地区

- 地震
- 洪水
- 基础设施损坏
- 饮用水污染

### 农业

- 灌溉



**HUTIRA CCW**

[www.streblenergy.com](http://www.streblenergy.com)

经过净化的水可饮用、水晶般纯净并且可口

我们净化地表水以及地下水、其中可包含多种污染源 (微粒污染、化学污染、生物污染、工业污染、放射性污染、石油污染。。。)

可与海水淡化反渗透工艺相联结

除去补充添加剂以外的简便全自动化操作

紧凑的结构设计、简便的准备、安装和操作

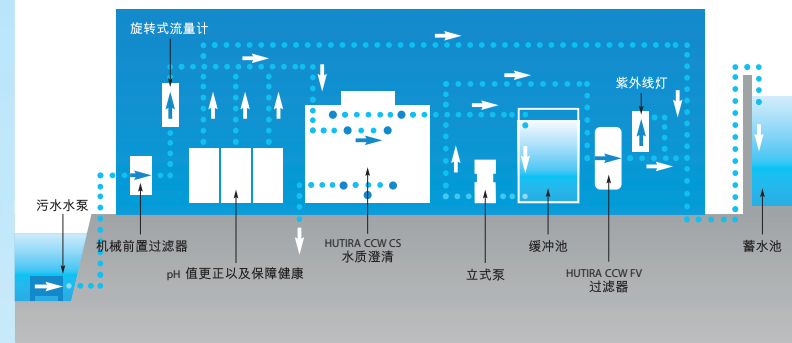
对施工准备的最低限度需求。仅需放置集装箱的底板



# 水晶般纯净的水



HUTIRA CCW KU-1 集装箱净水系统



## 技术参数

型号	容量 (ml/h)	集装箱数量	饮用水&日用水每日可供应人数	饮用水每日可供应人数
KU-1	5	1	860	40 000
KU-2	10	1	1 715	80 000
KU-3	15	2	2 570	120 000
KU-4	20	2	3 430	160 000
KU-5	30	3	5 140	240 000

## 集装箱尺寸

20' 集装箱尺寸	KU-1, KU-2
	6 058 x 2 475 x 2 591 mm

## 电力供应

耗电量最大值	KU-1, KU-2
	5,0 – 5,8 kW

Strebl Energy Pte Ltd  
316 Tanglin Road # 02-01, GreenHub  
Singapore 247978  
Phone : +65 6801 0688  
Email : info@streblenergy.com

OL CCW KU/1605 CHI

# HUTIRA CCW

www.streblenergy.com